



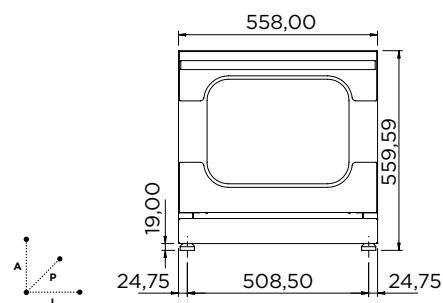
**BRV0443SFH.AXXX**

**4 X 432x343**



**FACILE  
FACILE**

PRICE - PREIS  
**€ 1.032,00**



<b>DIMENSION AND WEIGHT NET GRÖSSE UND GEWICHT NETTO</b>	<b>L 558 mm - P 644 mm - A 560 mm - kg 34</b>	
<b>DIMENSION AND WEIGHT GROSS GRÖSSE UND GEWICHT BRUTTO</b>	<b>L 600 mm - P 660 mm - A 600 mm - kg 39</b>	
<b>POWER - LEISTUNG</b>	2,5 kW	
<b>ELECT. CONNECTION - STROMANSCHLUSS</b>	220-240V 50/60 HZ	
<b>CAPACITY GRIDS/TRAY - KAPAZITÄT ROSTE/BLECHE</b>	4 X 432x343	
<b>SPACE BETWEEN TRAYS ABSTAND ZWISCHEN DEN BLECHEN</b>	68,5 mm	
<b>NUMBER OF FANS - ANZAHL LÜFTER</b>	1	
<b>FAN SPEED - LÜFTERGE SCHWINDIGKEIT</b>	1	
<b>MAX . TEMPERATURE - TEMPERATUR MAX.</b>	270°C	
<b>HUMIDIFICATION WITH FIXED WATER CONNECTION BESCHWADUNG MIT FESTWASSERANSCHLUSS</b>	12U	<b>€ 200,00</b>
<b>HUMIDIFICATION WITH WATER TANK BESCHWADUNG MIT WASSERTANK</b>	12P	<b>€ 50,00</b>
<b>TEMPERATURE CONTROL - TEMPERATURSTEUERUNG</b>	Manuale - Manuell	
<b>OPEN DOOR DIRECTION - TÜRÖFFNUNG</b>	Downward door - Klapptür	

<b>ACCESSORIES - ZUBEHÖR</b>		
<b>SUPPORT - UNTERBAU KOMBIDÄMPFER</b>	<b>SUP800</b>	<b>€ 770,00</b>
<b>CONTAINER - WANNE</b>	<b>KITUMI90006</b>	<b>€ 40,00</b>
<b>USB PORT - USB-ANSCHLUSS</b>	-	
<b>CLOUD SUBSCRIPTION (2 YEARS SUBSCRIPTION + WI-FI CARD) CLOUD-ABONNEMENT (2 JAHRE ABONNEMENT + WIFI-KARTE)</b>	-	

**A** Decalcified water inlet 3/4" - *Eintritt entkalktes Wasser 3/4"* - **B** Power supply - *Stromversorgung* - **C** Rear panel removable - *Rückwand Abnehmbar* - **D** Equipotential point - *Potentialausgleich* - **E** Steam breather Ø 30mm - *Dampfblabventil Ø 30mm*

